

図 18 rectifier レイアウト図

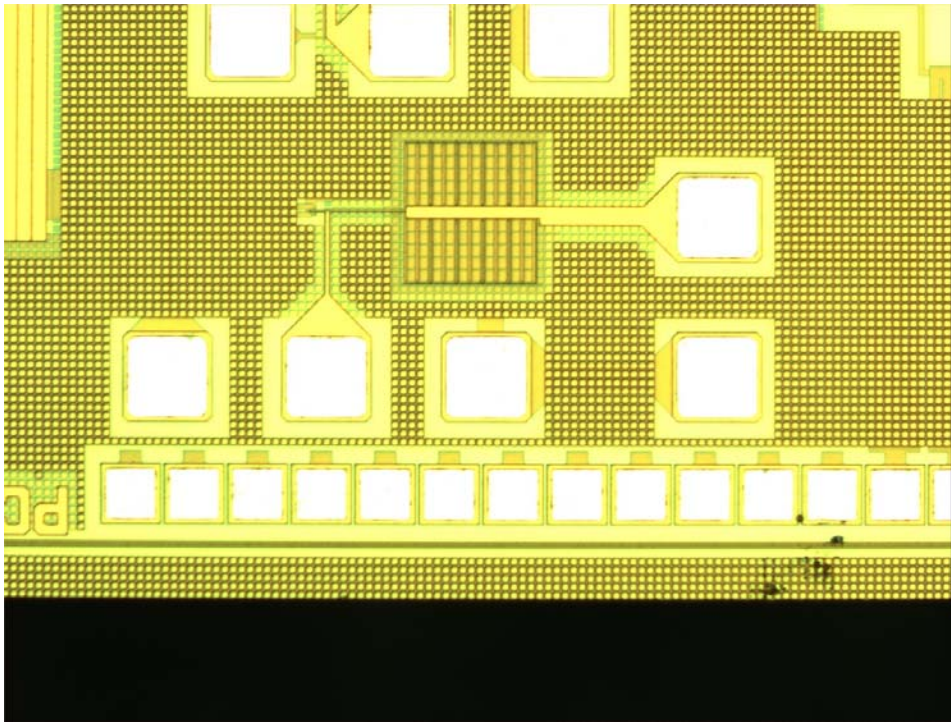


図 19 rectifier 写真

内部red			
端子名	接続	備考	測定器
入力	Rfin	RFドロージ	NA
入力	bias1	DCドロージ	RFカット 直流電圧源
入力	bias2	DCドロージ	RFカット 直流電圧源
入力	bias3	DCドロージ	RFカット 直流電圧源
入力	bias4	DCドロージ	RFカット 直流電圧源
入力	bufbias	DCドロージ	RFカット 直流電圧源
入力	diodebias	DCドロージ	RFカット 直流電圧源
入力	holein	ハックエージ	- 直流電圧源
入力	VDD0	ハックエージ	バスコン 直流電圧源
入力	VDD	ハックエージ	バスコン 直流電圧源
入力	GND	ハックエージ	バスコン GND
出力	Rfout	RFドロージ	DCカット NA
出力	Dcoout	ハックエージ	出力負荷 ナノボルトメータ
出力	holeout	ハックエージ	- ナノボルトメータ
入力	磁場	電磁石	- 直流電圧源

